



PORTONCINI

DOGMA DOOR

La famiglia dei battenti DOGMA si arricchisce con la soluzione per portoncino. Questo è DOGMA DOOR, profilati complanari interno-esterno con spessore 65mm e barrette isolanti da 30mm che assicurano elevati standard di isolamento termico (Uf fino a 1,5 w/mqK). Le cerniere filiformi studiate per il sistema lo rendono allo stesso tempo funzionale ed elegante. Un accurato studio delle guarnizioni inserite nei profilati garantisce la tenuta agli agenti atmosferici e una pregevole finitura estetica. La gamma dei profilati del sistema DOGMA DOOR consente la realizzazione di tutte le principali tipologie di apertura. L'imPORTAnza di chiamarsi DOGMA.



PRESTAZIONI DI TENUTA



PERMEABILITÀ ALL'ARIA

**CLASSE
3***



TENUTA ALL'ACQUA

**CLASSE
2A***



RESISTENZA AL VENTO

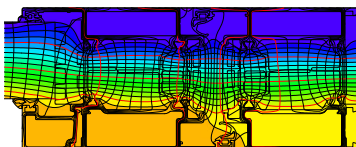
**CLASSE
C2***



ISOLAMENTO ACUSTICO

**dB
43****

VALORI OTTENUTI SU: *Porta 2 ante 2400x2400 mm
**Porta 960x2240 mm



CARATTERISTICHE

- Serie porta a taglio termico **MARCABILE CE**
- Sistema di tenuta aria/acqua **DOPPIA BATTUTA**
- Guarnizioni di battuta in **EPDM**
- Inserto sottovetro **ISOLANTE**
- Accessori di chiusura **SPECIFICI PER IL SISTEMA**
- Cerniere filiformi **DEDICATE, REVERSIBILI, PORTATA 150Kg**
- Tipologia di isolamento termico **BARRETTE DA 30 mm**
- Idoneo per **SAC 1**

Uf.LAT.	1.5 W/m ² K	Uw	1.3 W/m ² K
----------------	------------------------	-----------	------------------------

VALORE Uw OTTENUTO SU: **PORTA 1 ANTA 1100x2200 mm**
Vetrocamera Ug=1.0 W/m²K e psi=0.036 W/mk

Uf.LAT.	1.5 W/m ² K	Uw	1.3 W/m ² K
Uf.CENT.	1.5 W/m ² K		

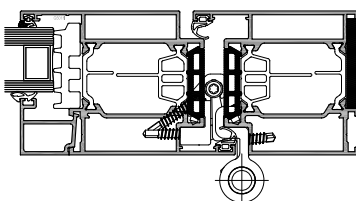
VALORE Uw OTTENUTO SU: **PORTA 2 ANTE 1800x2400 mm**
Vetrocamera Ug=1.0 W/m²K e psi=0.036 W/mk

Uf.LAT.	1.5 W/m ² K	Uw	1.0 W/m ² K
----------------	------------------------	-----------	------------------------

VALORE Uw OTTENUTO SU: **PORTA 1 ANTA 1100x2200 mm**
Vetrocamera Ug=0.6 W/m²K e psi=0.036 W/mk

Uf.LAT.	1.5 W/m ² K	Uw	1.0 W/m ² K
Uf.CENT.	1.5 W/m ² K		

VALORE Uw OTTENUTO SU: **PORTA 2 ANTE 1800x2400 mm**
Vetrocamera Ug=0.6 W/m²K e psi=0.036 W/mk



DIMENSIONI

- Sezione telaio **65 mm**
- Sezione anta **65 mm**
- Ingombro laterale **153 mm**
- Ingombro centrale **200 mm**