

NEWS

 **INDINVEST LT**

GIUGNO

/023



indice

NEWS **01** • DOGMA SLIM linea ferro (665107-665414-665415)


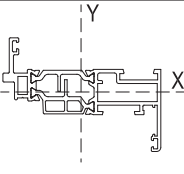

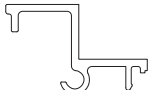
NEWS **02** • DOGMA SLIM a scomparsa (665M09-665M10-665M11)

NEWS **03** • Nuovo sistema battente alluminio/legno pista 16 int.13 DOGMA WOOD

NEWS **04** • Nuovo sistema portoncino DOGMA DOOR PRO



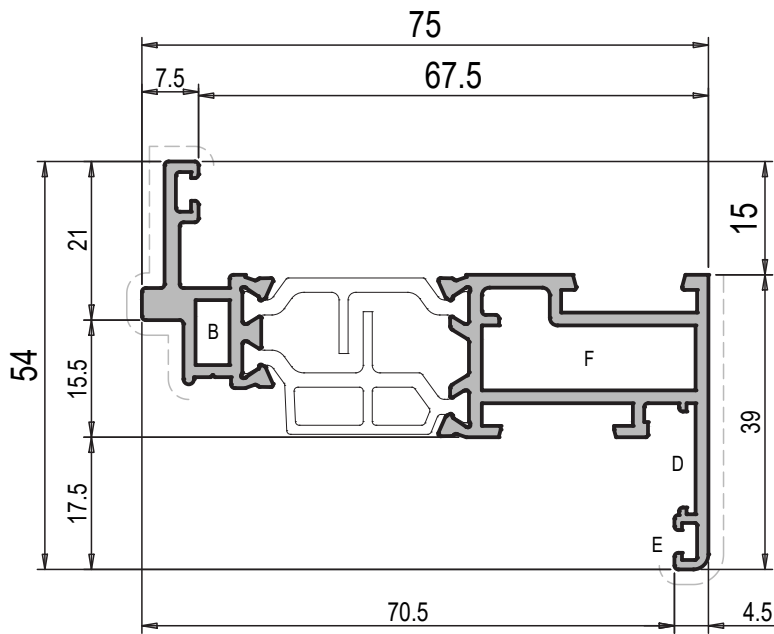


 SAGOMA	ARTICOLO	INERZIA	MODULO	DESCRIZIONE
	PESO (Kg/m)	cm ⁴	cm ³	
	665107	<i>J_x</i> 3.5	<i>W_x</i> 1.4	ANTA LINEA FERRO
	1.302	<i>J_y</i> 23.1	<i>W_y</i> 6.3	
	665414	<i>J_x</i>	<i>W_x</i>	FERMAVETRO DA 14.5 LINEA FERRO
	0.226	<i>J_y</i>	<i>W_y</i>	
	665415	<i>J_x</i>	<i>W_x</i>	FERMAVETRO DA 31 LINEA FERRO
	0.264	<i>J_y</i>	<i>W_y</i>	
		<i>J_x</i>	<i>W_x</i>	
		<i>J_y</i>	<i>W_y</i>	
		<i>J_x</i>	<i>W_x</i>	
		<i>J_y</i>	<i>W_y</i>	
		<i>J_x</i>	<i>W_x</i>	
		<i>J_y</i>	<i>W_y</i>	
		<i>J_x</i>	<i>W_x</i>	
		<i>J_y</i>	<i>W_y</i>	
		<i>J_x</i>	<i>W_x</i>	
		<i>J_y</i>	<i>W_y</i>	



ANTA LINEA FERRO

665107

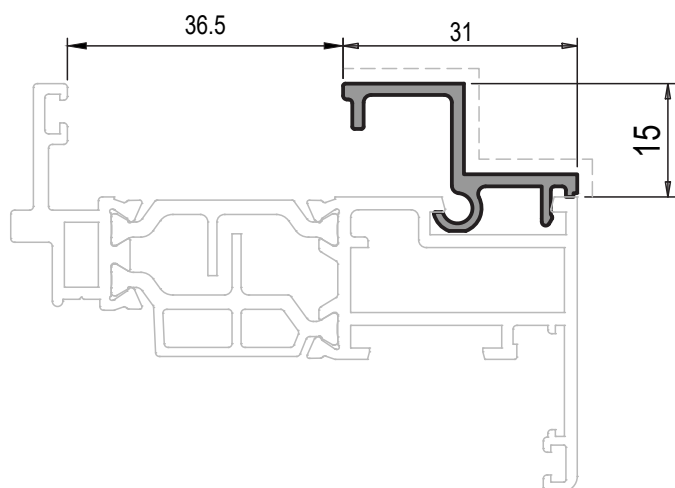


ANTA "Z" CAMERA EUROPEA LINEA FERRO		Jx cm ⁴	3.5
PESO g/m	1302	Jy cm ⁴	23.1
S. VISTA mm	90	Wx cm ³	1.4
		Wy cm ³	6.3

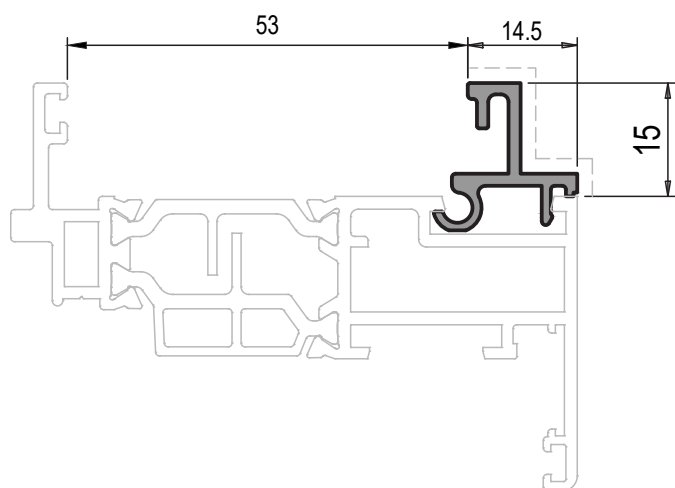
F		TS205			GA119	TI015
B		TS206				
D		G269				
E		G112				



FERMAVETRI LINEA FERRO



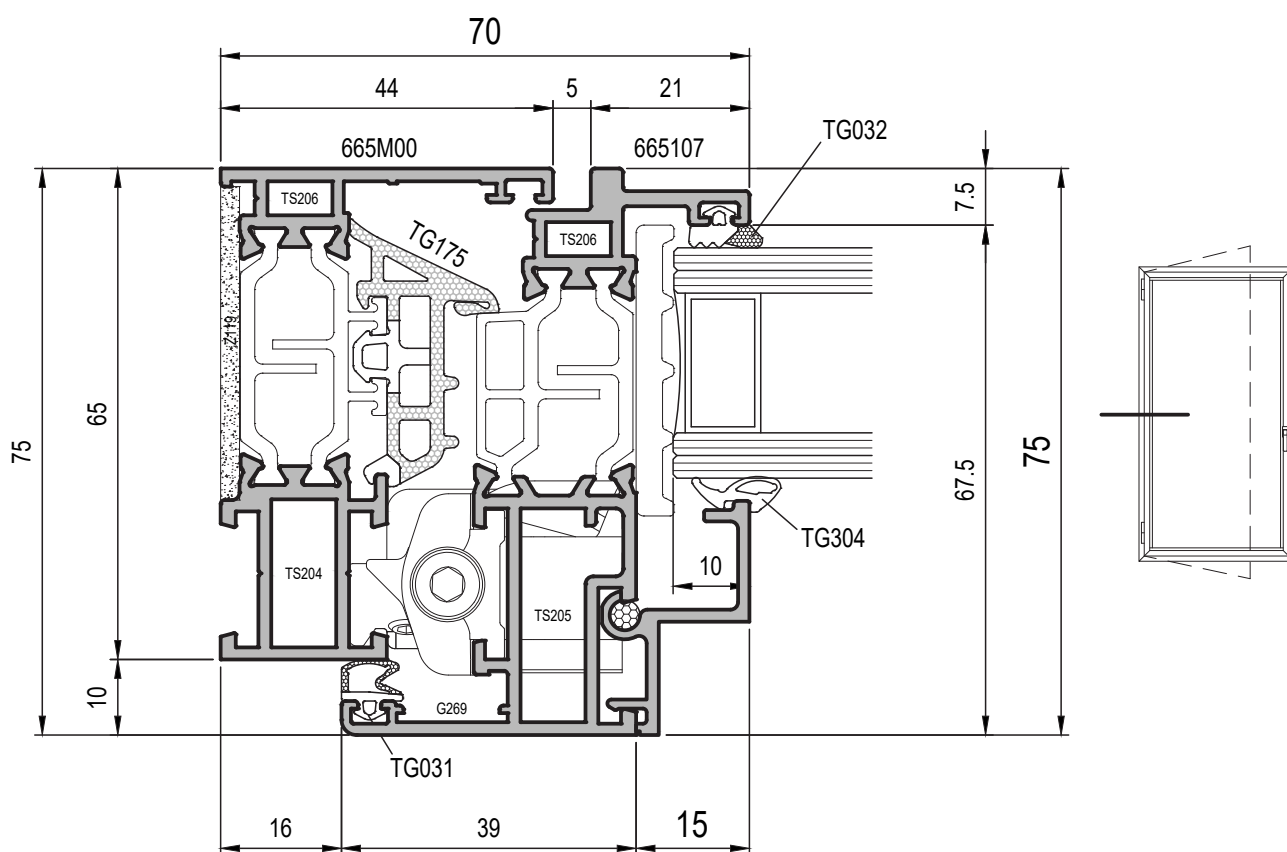
665415	
PESO g/m	264
S. VISTA mm	46



665414	
PESO g/m	226
S. VISTA mm	29.5

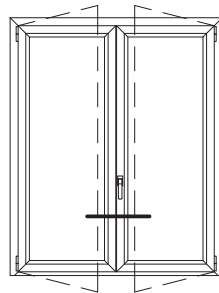
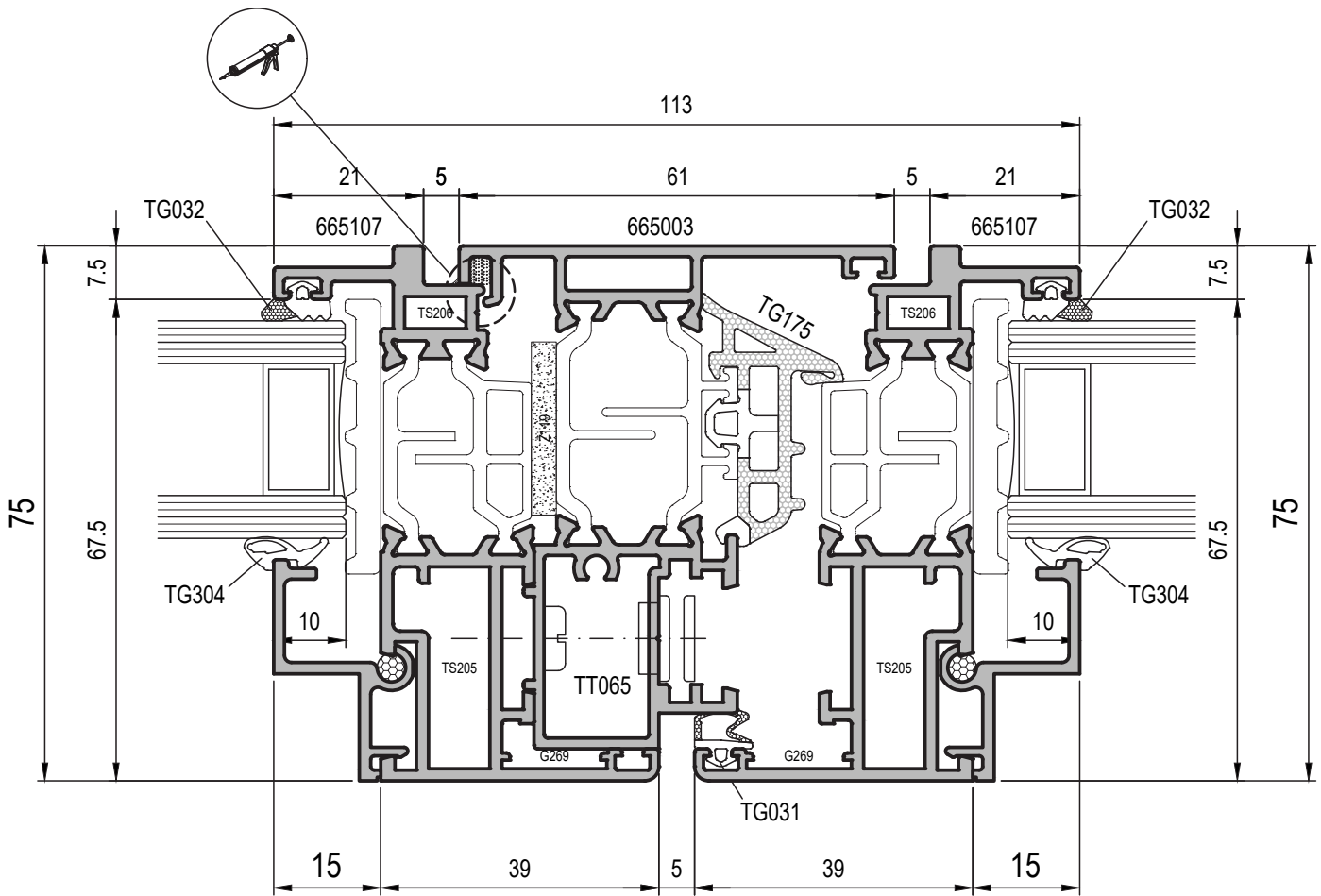


SEZIONE LATERALE LINEA FERRO





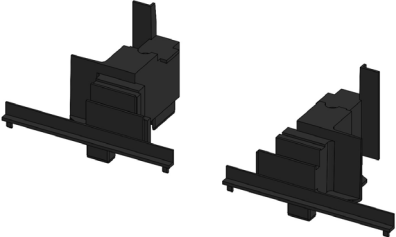
SEZIONE CENTRALE LINEA FERRO




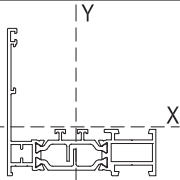
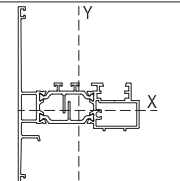
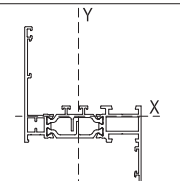
Nodi Scala 1:1





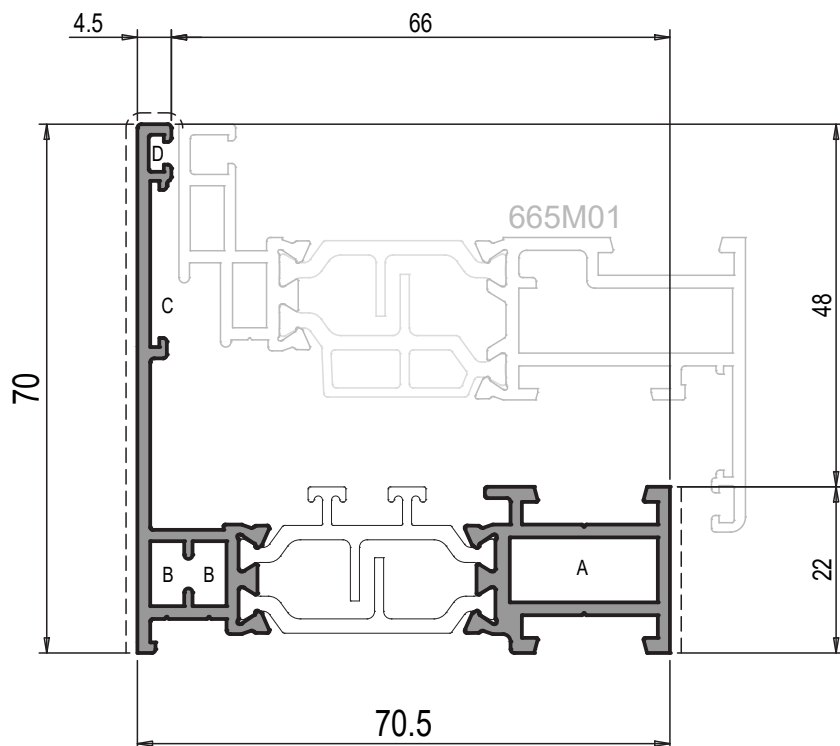
SAGOMA	ARTICOLO	MATERIALE / COLORE	DESCRIZIONE
	TT089	NYLON	TAPPO PER RIPORTO CENTRALE 665M10
		NERO	SCATOLA DA : 24 Pz.



 SAGOMA	ARTICOLO	INERZIA	MODULO	DESCRIZIONE
	PESO (Kg/m)	cm ⁴	cm ³	
	665M09	<i>J_x</i> 10.5	<i>W_x</i> 2.1	TELAIO L ANTA A SCOMPARSA
	1.297	<i>J_y</i> 21.7	<i>W_y</i> 5.6	
	665M10	<i>J_x</i> 23.1	<i>W_x</i> 3.5	RIPORTO CENTRALE PER ANTA A SCOMPARSA
	1.733	<i>J_y</i> 32.2	<i>W_y</i> 7	
	665M11	<i>J_x</i> 13.3	<i>W_x</i> 2.1	TELAIO Z ANTA A SCOMPARSA
	1.434	<i>J_y</i> 27.3	<i>W_y</i> 7	
		<i>J_x</i>	<i>W_x</i>	
		<i>J_y</i>	<i>W_y</i>	
		<i>J_x</i>	<i>W_x</i>	
		<i>J_y</i>	<i>W_y</i>	
		<i>J_x</i>	<i>W_x</i>	
		<i>J_y</i>	<i>W_y</i>	
		<i>J_x</i>	<i>W_x</i>	
		<i>J_y</i>	<i>W_y</i>	
		<i>J_x</i>	<i>W_x</i>	
		<i>J_y</i>	<i>W_y</i>	

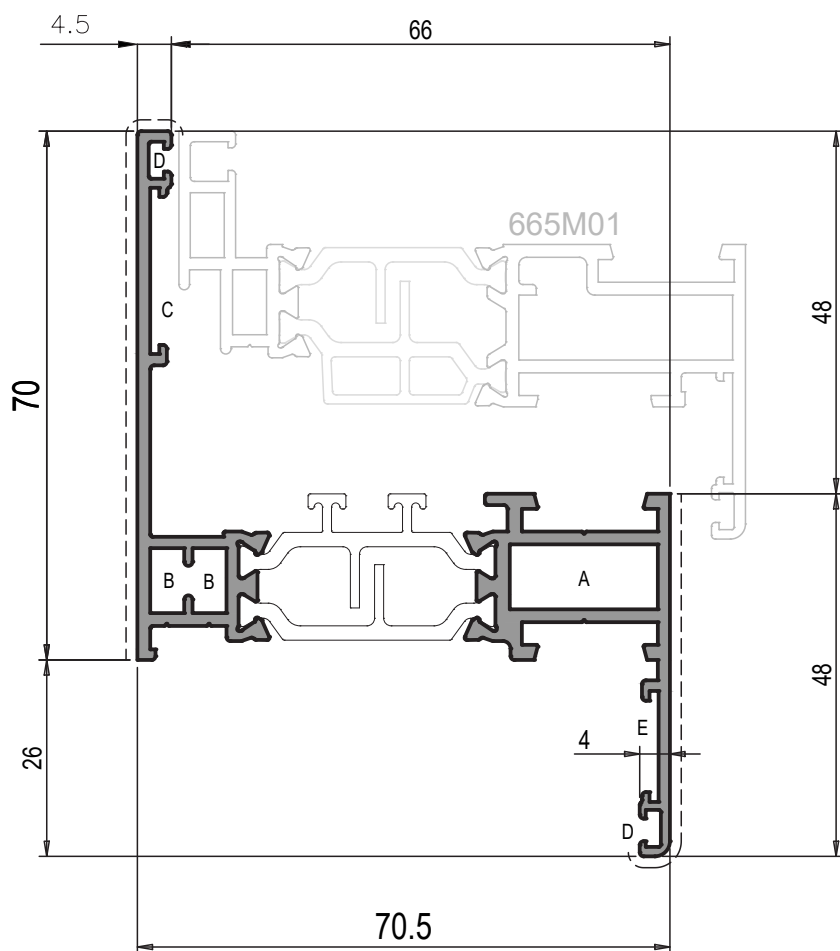


TELAIO PER ANTA SCOMPARSA



665M09

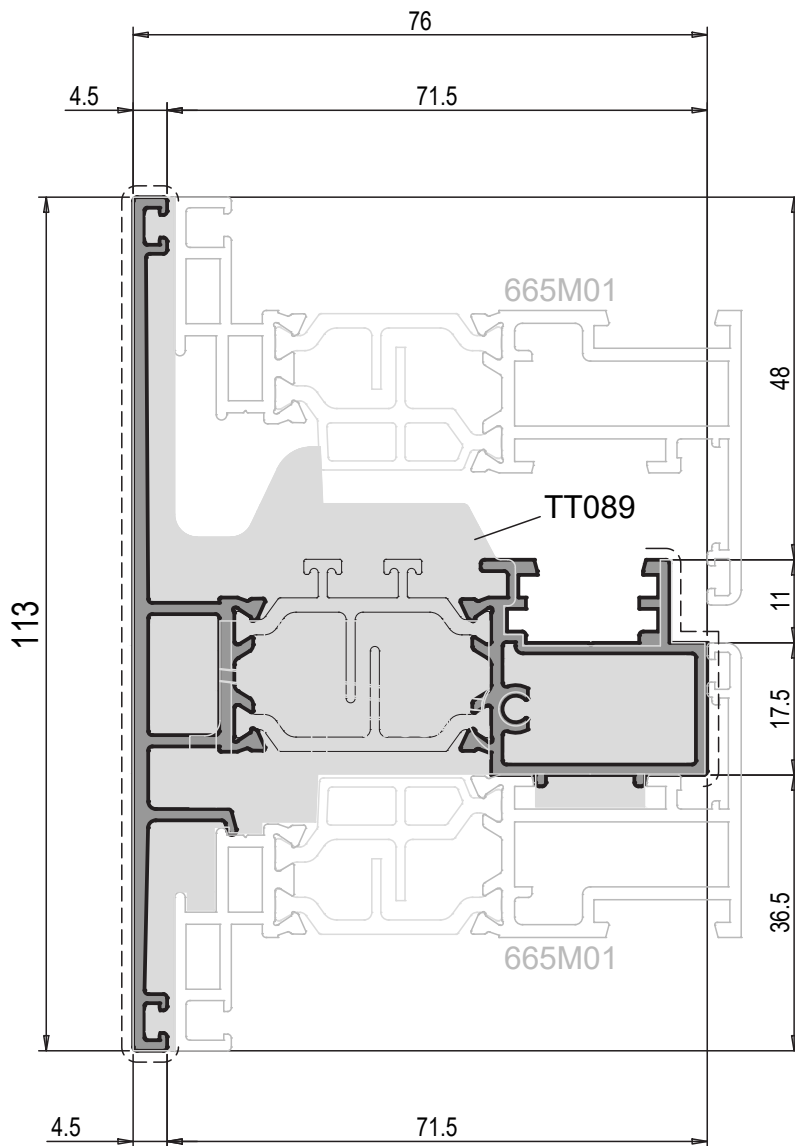
TELAIO FISSO "L"			Jx	10.5
PESO	1297		Jy	21.7
S. VISTA	100		Wx	2.1
mm			Wy	5.6
A	TS204		GA119	TI015
B	TS206			
C	G267			
E	G112			



665M11

TELAIO FISSO "Z"			Jx	13.3
PESO	1434		Jy	27.3
S. VISTA	132		Wx	2.1
mm			Wy	7
A	TS204		GA119	TI015
B	TS206			
C	G267			
D	G112			
E	G269			

RIPORTO PER ANTA SCOMPARSA

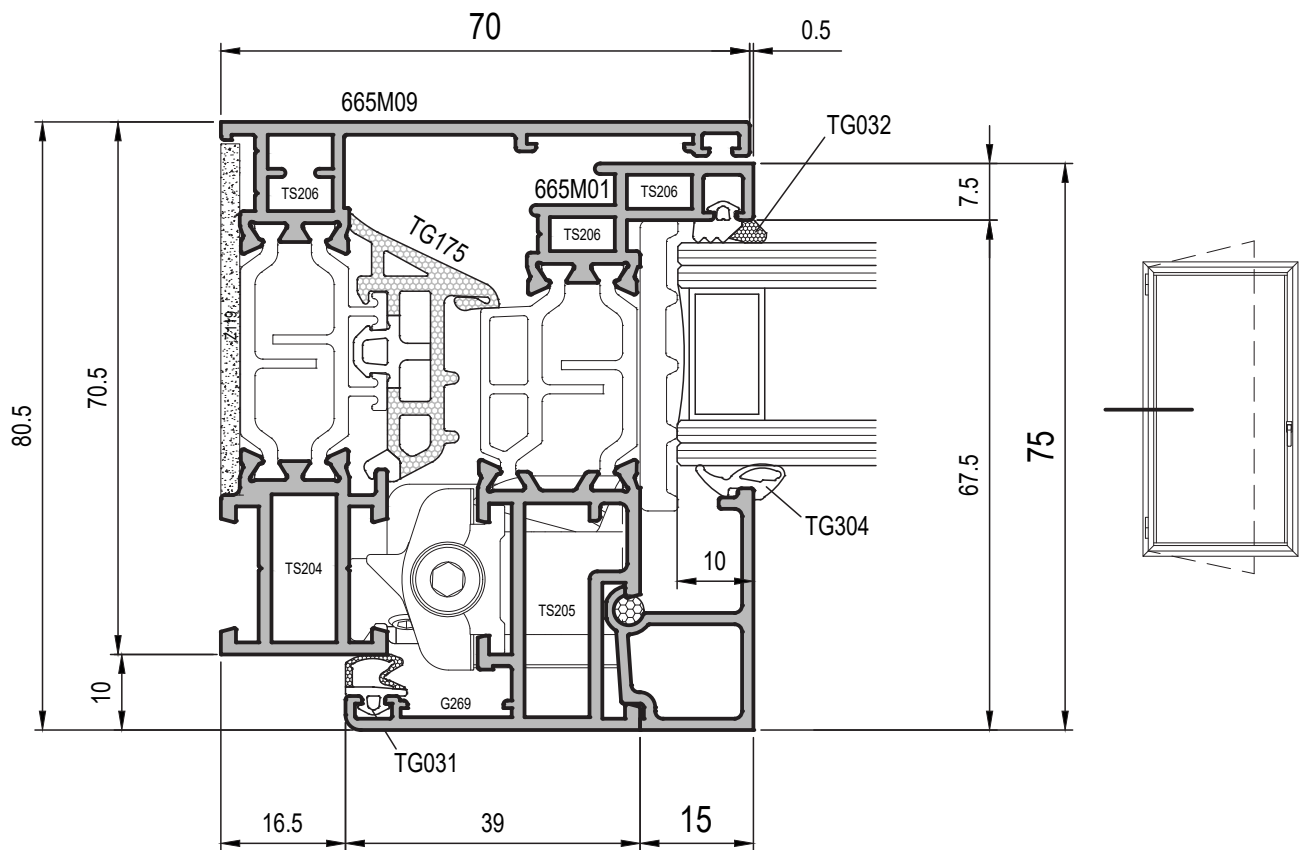


665M10

RIPORTO CENTRALE		y	x	Jx	23.1
PESO	1733			Jy	32.2
S. VISTA	158	Wy	7		
g/m					
mm					

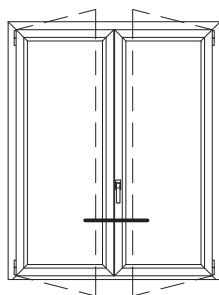
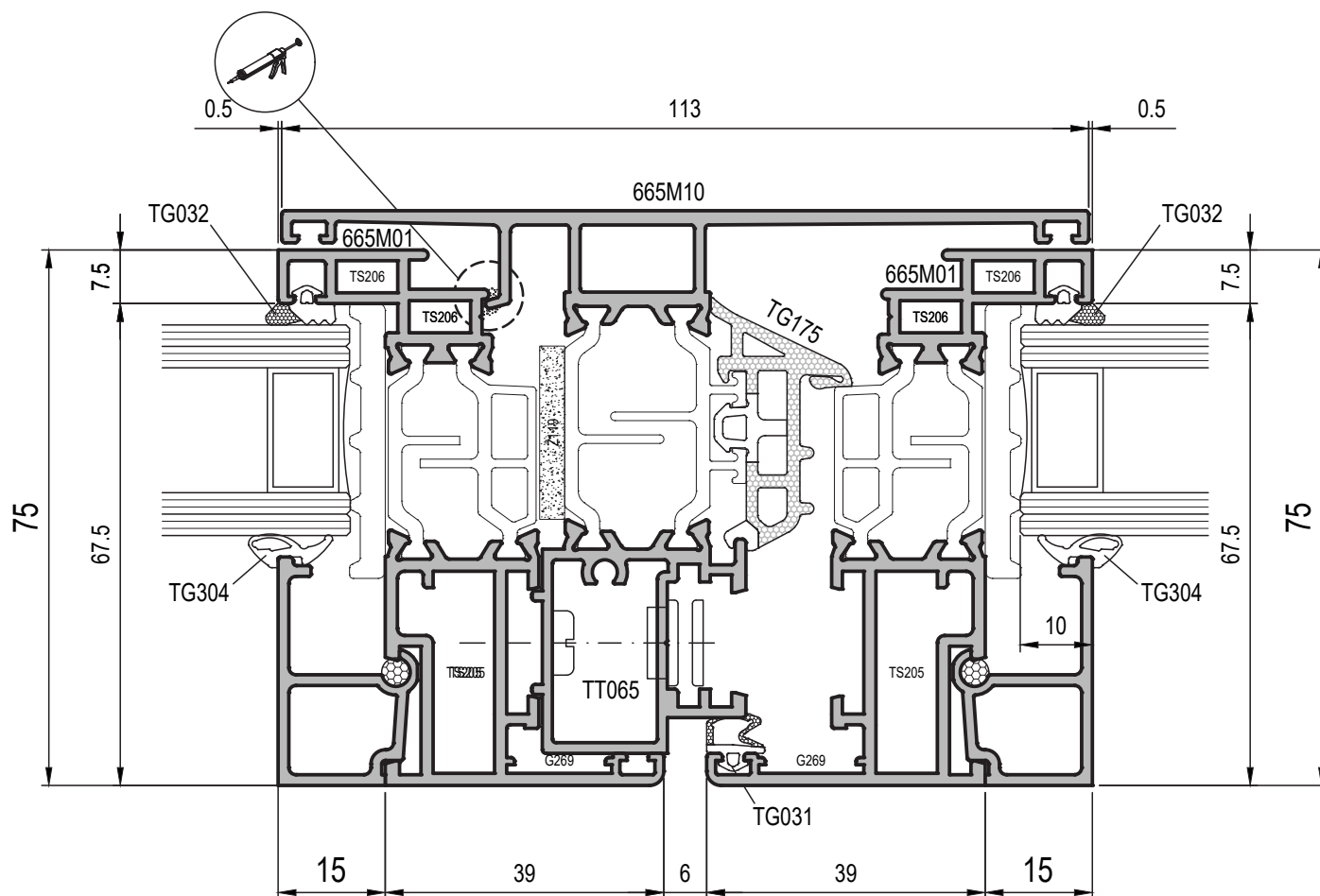


LATERALE ANTA SCOMPARSA



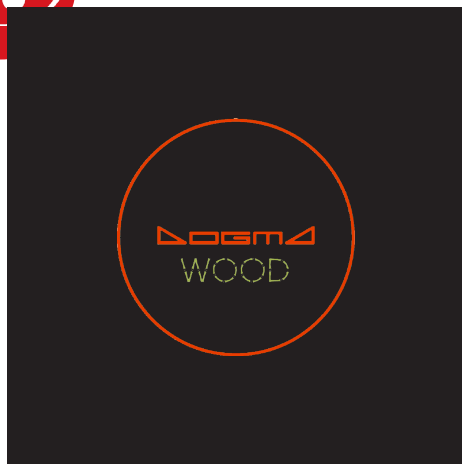


CENTRALE ANTA SCOMPARSA



Nodi Scala 1:1





FINESTRE E PORTE FINESTRE A BATTENTE

DOGMA WOOD

DOGMA WOOD è il sistema di maggior prestigio della grande famiglia DOGMA, un sistema per la costruzione di serramenti misti Alluminio a taglio termico - Legno che riunisce in un unico prodotto i vantaggi tecnico-funzionali e prestazionali del taglio termico ai pregi estetici del legno a vista. Inoltre le diverse finiture delle cornici in legno consentono alla serie DOGMA WOOD di soddisfare qualunque esigenza di carattere estetico.



PRESTAZIONI DI TENUTA



PERMEABILITÀ ALL'ARIA

**CLASSE
4***



TENUTA ALL'ACQUA

**CLASSE
E1500***



RESISTENZA AL VENTO

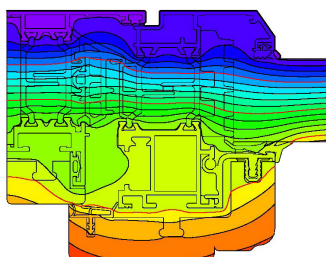
**CLASSE
C5***



ISOLAMENTO ACUSTICO

**dB
43**

VALORI OTTENUTI SU: *Finestra 2 ante 1535x1480 mm



CARATTERISTICHE

- Serie battente alluminio-legno a taglio termico **MARCABILE CE**
- Sistema di tenuta aria/acqua **GIUNTO APERTO**
- Guarnizione giunto aperto **EPDM DOPPIA DENSITA'**
- Inserto sotto vetro **ISOLANTE**
- Accessori di chiusura **PISTA 16 INT. 13**
- Tipologia di isolamento termico **BARRETTE DA 34 / 30 mm**

U_f.LAT.	1.3 W/m ² K	U_w	0.87 W/m ² K
---------------------------	------------------------	----------------------	-------------------------

VALORE U_w OTTENUTO SU: **FINESTRA 1 ANTA 1535x1480 mm**
Vetrocamera Ug=0.6 W/m²K

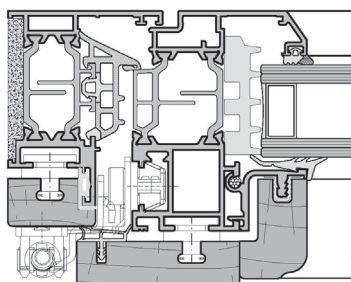
U_f.LAT.	1.3 W/m ² K	U_w	0.92 W/m ² K
---------------------------	------------------------	----------------------	-------------------------

U_f.CENT.	1.3 W/m ² K		
----------------------------	------------------------	--	--

VALORE U_w OTTENUTO SU: **FINESTRA 2 ANTE 1535x1480 mm**
Vetrocamera Ug=0.6 W/m²K

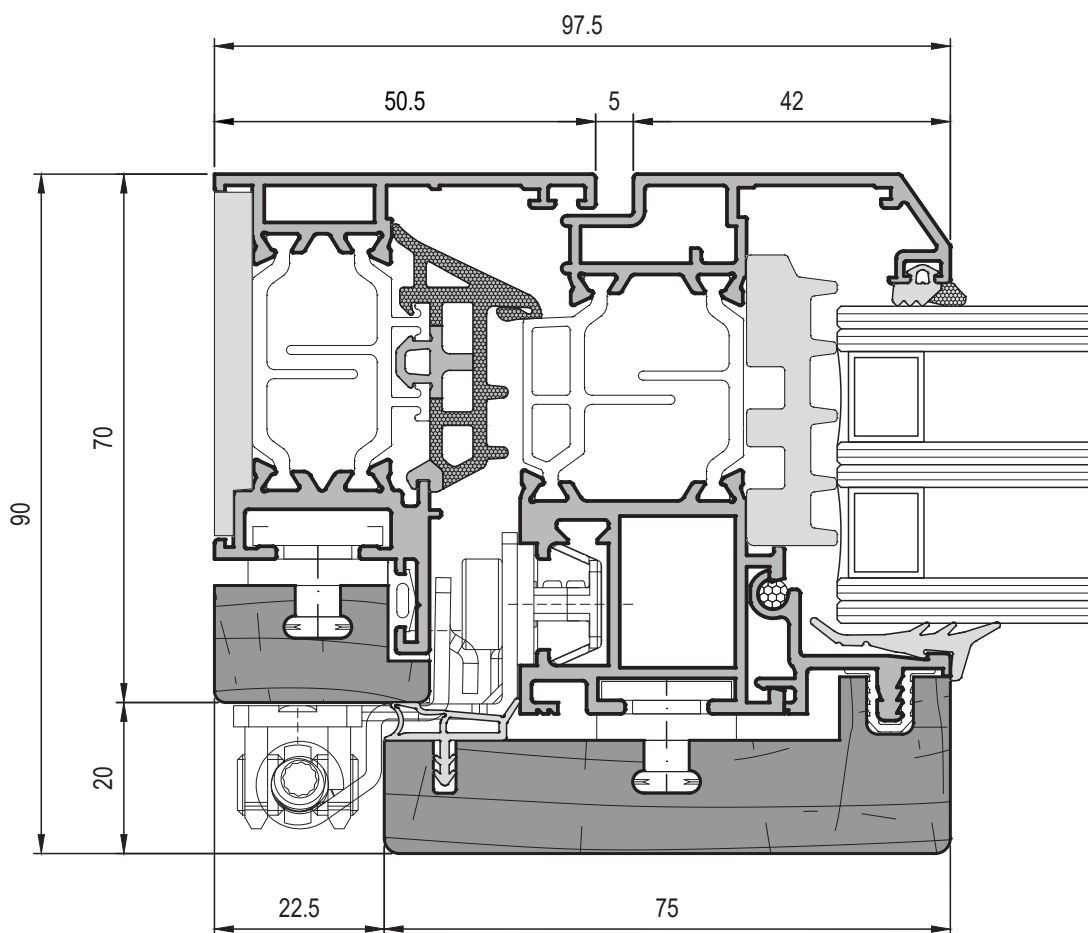
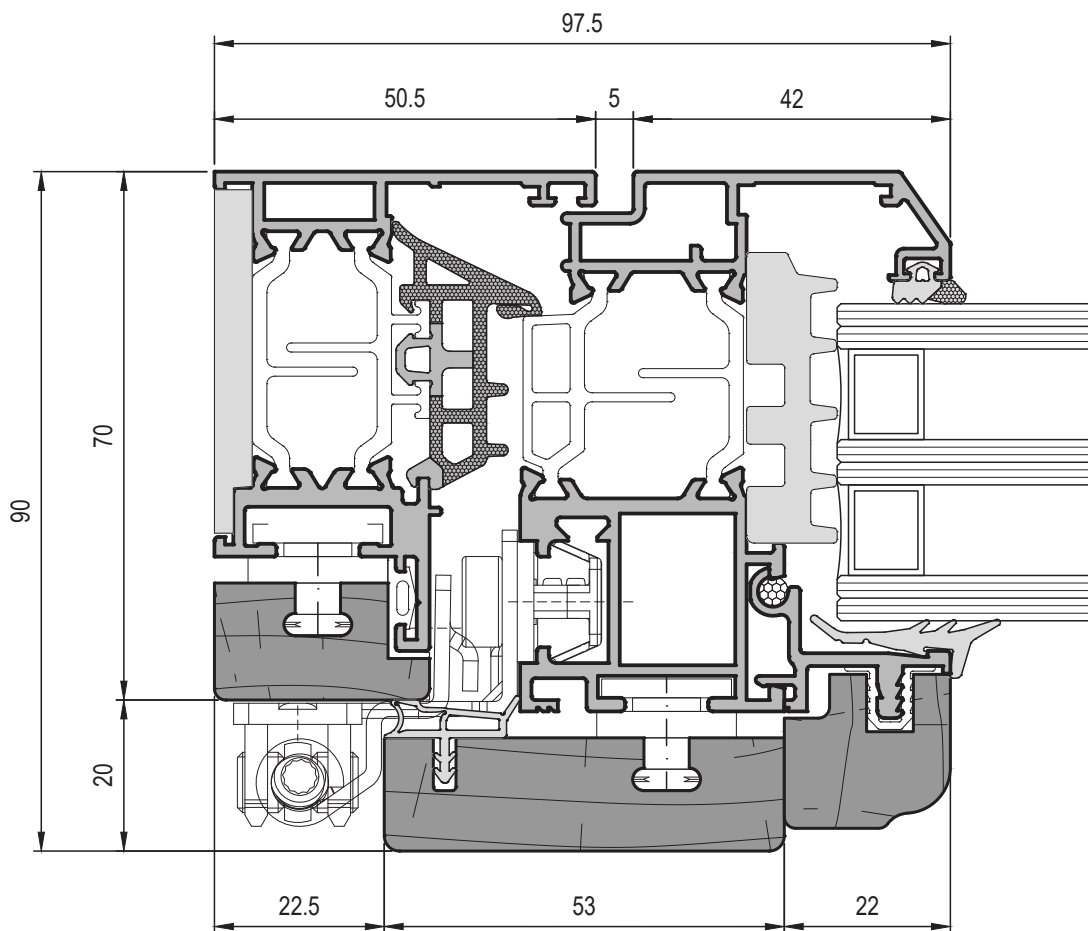
DIMENSIONI

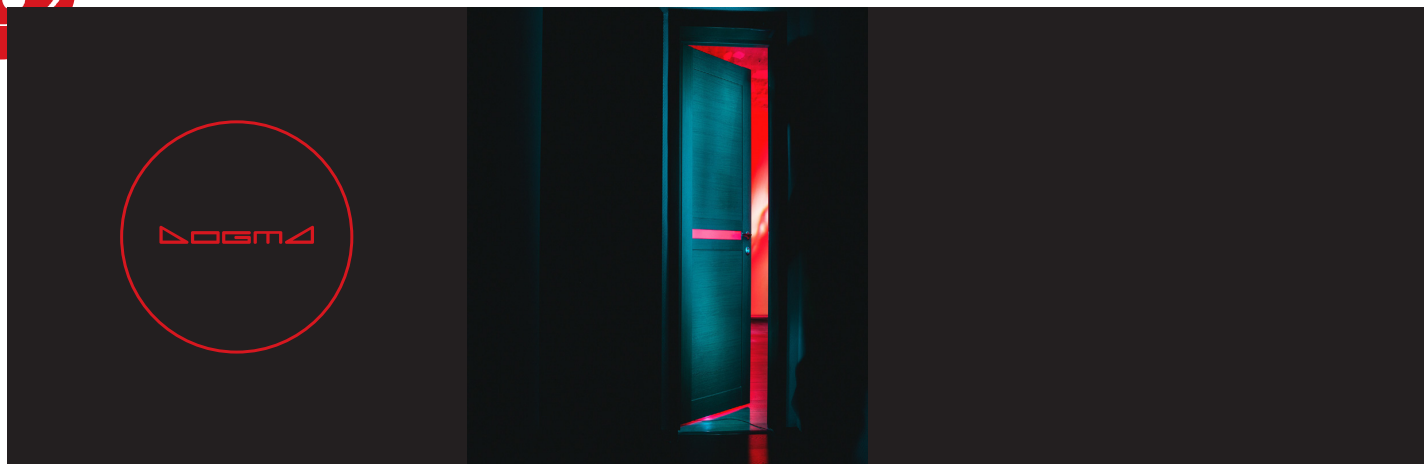
- Sezione telaio **70 mm**
- Sezione anta **90 mm**
- Ingombro laterale **91,5 mm**
- Ingombro centrale **143 mm**





NODI TIPO





PORTONCINI

DOGMA DOOR PRO

La famiglia dei battenti DOGMA si arricchisce con la soluzione per portoncino. Questo è DOGMA DOOR PRO, profilati complanari interno-esterno con spessore 75mm e barrette isolanti da 40mm che assicurano elevati standard di isolamento termico (Uf fino a 1,3 w/mqK). Le cerniere filiformi studiate per il sistema lo rendono allo stesso tempo funzionale ed elegante. Un accurato studio delle guarnizioni inserite nei profilati garantisce la tenuta agli agenti atmosferici e una pregevole finitura estetica. La gamma dei profilati del sistema DOGMA DOOR PRO consente la realizzazione di tutte le principali tipologie di apertura. L'imPORTAnza di chiamarsi DOGMA.



PRESTAZIONI DI TENUTA



PERMEABILITÀ ALL'ARIA

**CLASSE
3***



TENUTA ALL'ACQUA

**CLASSE
2A***



RESISTENZA AL VENTO

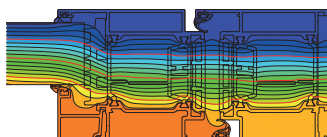
**CLASSE
C2***



ISOLAMENTO ACUSTICO

**dB
43****

VALORI OTTENUTI SU: *Porta 2 ante 2400x2400 mm
**Porta 960x2240 mm



CARATTERISTICHE

- Serie porta a taglio termico **MARCABILE CE**
- Sistema di tenuta aria/acqua **DOPPIA BATTUTA**
- Guarnizioni di battuta in **EPDM**
- Inserto sottovetro **ISOLANTE**
- Accessori di chiusura **SPECIFICI PER IL SISTEMA**
- Cerniere filiformi **DEDICATE, REVERSIBILI, PORTATA 150Kg**
- Tipologia di isolamento termico **BARRETTE DA 40 mm**
- Idoneo per **SAC 1**

Uf.LAT.	1.3 W/m ² K	Uw	1.2 W/m ² K
----------------	------------------------	-----------	------------------------

VALORE Uw OTTENUTO SU: **PORTA 1 ANTA 1100x2200 mm**
Vetrocamera Ug=1.0 W/m²K e psi=0.031 W/mk

Uf.LAT.	1.3 W/m ² K	Uw	1.2 W/m ² K
Uf.CENT.	1.3 W/m ² K		

VALORE Uw OTTENUTO SU: **PORTA 2 ANTE 1800x2400 mm**
Vetrocamera Ug=1.0 W/m²K e psi=0.031 W/mk

Uf.LAT.	1.3 W/m ² K	Uw	0.96 W/m ² K
----------------	------------------------	-----------	-------------------------

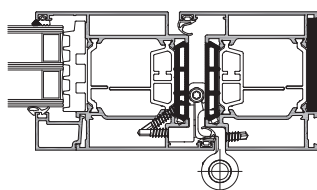
VALORE Uw OTTENUTO SU: **PORTA 1 ANTA 1100x2200 mm**
Vetrocamera Ug=0.6 W/m²K e psi=0.031 W/mk

Uf.LAT.	1.3 W/m ² K	Uw	0.95 W/m ² K
Uf.CENT.	1.3 W/m ² K		

VALORE Uw OTTENUTO SU: **PORTA 2 ANTE 1800x2400 mm**
Vetrocamera Ug=0.6 W/m²K e psi=0.031 W/mk

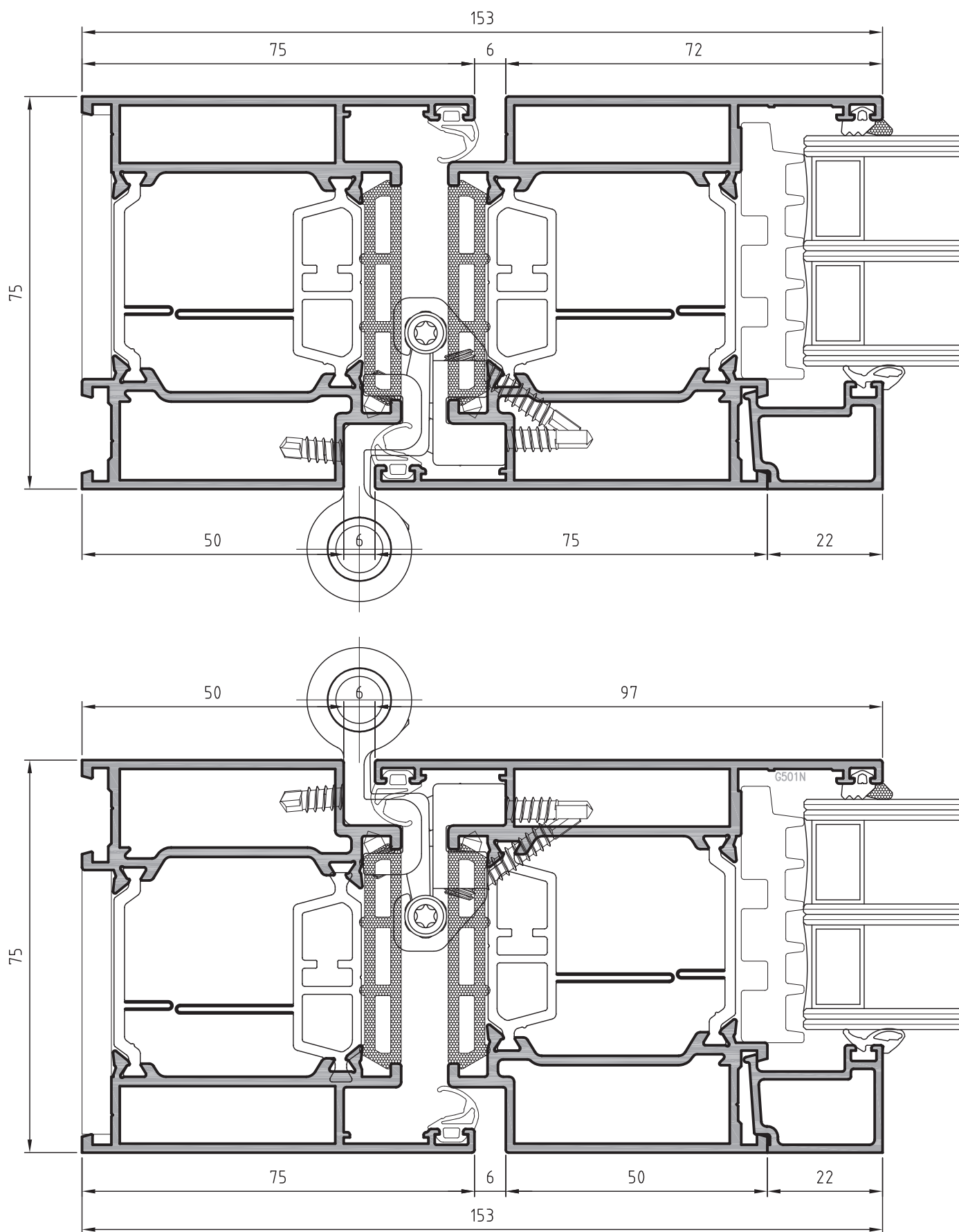
DIMENSIONI

- Sezione telaio **75 mm**
- Sezione anta **75 mm**
- Ingombro laterale **153 mm**
- Ingombro centrale **200 mm**





NODI TIPO



Nodi Scala 1:1





 **INDINVEST LT**
PROFILATI ESTRUSI E FONDERIA

INDINVEST LT S.r.l. a socio unico
S.P. Ninfina II Km 1,200
04012 - Cisterna di Latina (LT)
Tel. +39.039.22.22.1
Società appartenente al Gruppo Indinvest 2000

Per informazioni:
www.indinvestlt.it

