



## FINESTRE E PORTE FINESTRE A BATTENTE

# DOGMA PRO

Un **PRO**getto basato sulle esperienze ed il successo di DOGMA, DOGMA LIGHT e DOGMA SLIM. Un **PRO**gresso significativo nei materiali, nelle soluzioni costruttive, nella facilità di costruzione. Un livello di **PRO**tezione agli elementi atmosferici e dai tentativi di effrazione adeguato ai tempi ed alle normative. Una **PRO**posta che in 75mm di telaio e 85mm di anta racchiude tutta la potenza isolante di un sistema che raggiunge il valore di  $U_f 1,2 \text{ W/m}^2\text{K}$  sul nodo base. Questo permette, anche utilizzando vetricamera basso-emissivi standard, di soddisfare i requisiti di isolamento che le normative nazionali stanno imponendo. DOGMA PRO, **PRO**messe mantenute!



## PRESTAZIONI DI TENUTA



PERMEABILITÀ ALL'ARIA

**CLASSE  
4\***



TENUTA ALL'ACQUA

**CLASSE  
E1500\***



RESISTENZA AL VENTO

**CLASSE  
C5\***



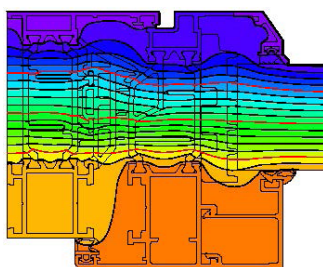
ISOLAMENTO ACUSTICO

**dB  
43\*\***

VALORI OTTENUTI SU: \*Finestra 2 ante 1230x1480 mm  
VALORI OTTENUTI SU: \*\*Prove interne

## CARATTERISTICHE

- Serie battente a taglio termico
- Sistema di tenuta aria/acqua **GIUNTO APERTO**
- Guarnizione di battuta interna in **EPDM DOPPIA DENSITÀ**
- Inserto sottovetro **ISOLANTE**
- Accessori di chiusura **CAMERA EUROPEA E PISTA 16 INT.9**
- Tipologia di isolamento termico **BARRETTE DA 44 / 40 mm**



<b>U<sub>f</sub>.LAT.</b>	1.2 W/m <sup>2</sup> K	<b>U<sub>w</sub></b>	1.2 W/m <sup>2</sup> K
---------------------------	------------------------	----------------------	------------------------

VALORE U<sub>w</sub> OTTENUTO SU: **FINESTRA 1 ANTA 1535x1480 mm**  
Vetrocamera Ug=1.0 W/m<sup>2</sup>K e psi=0.036 W/mk

<b>U<sub>f</sub>.LAT.</b>	1.2 W/m <sup>2</sup> K	<b>U<sub>w</sub></b>	1.2 W/m <sup>2</sup> K
<b>U<sub>f</sub>.CENT.</b>	1.2 W/m <sup>2</sup> K		

VALORE U<sub>w</sub> OTTENUTO SU: **FINESTRA 2 ANTE 1535x1480 mm**  
Vetrocamera Ug=1.0 W/m<sup>2</sup>K e psi=0.036 W/mk

<b>U<sub>f</sub>.LAT.</b>	1.2 W/m <sup>2</sup> K	<b>U<sub>w</sub></b>	0.87 W/m <sup>2</sup> K
---------------------------	------------------------	----------------------	-------------------------

VALORE U<sub>w</sub> OTTENUTO SU: **FINESTRA 1 ANTA 1535x1480 mm**  
Vetrocamera Ug=0.6 W/m<sup>2</sup>K e psi=0.036 W/mk

<b>U<sub>f</sub>.LAT.</b>	1.2 W/m <sup>2</sup> K	<b>U<sub>w</sub></b>	0.89 W/m <sup>2</sup> K
<b>U<sub>f</sub>.CENT.</b>	1.2 W/m <sup>2</sup> K		

VALORE U<sub>w</sub> OTTENUTO SU: **FINESTRA 2 ANTE 1535x1480 mm**  
Vetrocamera Ug=0.6 W/m<sup>2</sup>K e psi=0.036 W/mk

## DIMENSIONI

- Sezione telaio 75 mm
- Sezione anta 85 mm
- Ingombro laterale 91,5 mm
- Ingombro centrale 143 mm

