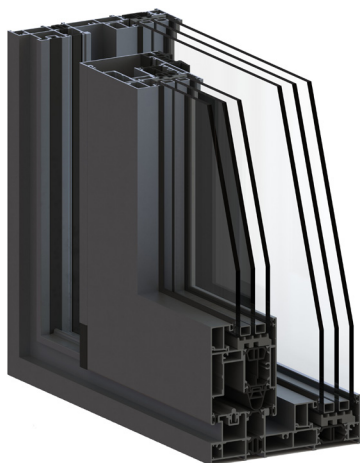




FINESTRE E PORTE FINESTRE SCORREVOLI E ALZANTI SCORREVOLI

DOGMA DAS

DAS è il primo sistema alzante scorrevole della nuova famiglia DOGMA. I "numeri" che lo caratterizzano sono: telaio da 170mm anta da 75mm portata fino a 400 Kg e Uf del nodo base inferiore a 2,0w/mqK. DOGMA DAS consente di realizzare le principali tipologie 2 o più ante con o senza fissi laterali. Ferramenta di chiusura tradizionale con riscontri sul telaio o a ganci. DOGMA DAS, il ritratto dell'eleganza.



PRESTAZIONI DI TENUTA



PERMEABILITÀ ALL'ARIA

**CLASSE
4***



TENUTA ALL'ACQUA

**CLASSE
E900***



RESISTENZA AL VENTO

**CLASSE
B3***



ISOLAMENTO ACUSTICO

**dB
38****

VALORI OTTENUTI SU: *Finestra 2 ante 4500x2400 mm
**Valore tabellare

CARATTERISTICHE

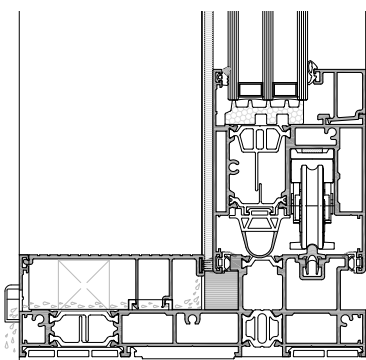
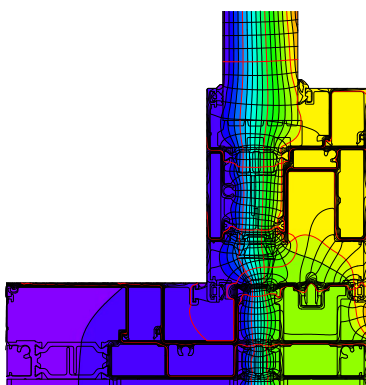
- Serie alzante-scorrevole a taglio termico **MARCABILE CE**
- Sistema di tenuta aria/acqua **GUARNIZIONE**
- Accessori di chiusura **MULTIPUNTO**
- Tipologia di isolamento termico **BARRETTE DA 20 / 34 mm**

Uf.LAT.	1.9 W/m ² K	Uw	1.2 W/m ² K
Uf.CENT.	2.9 W/m ² K		

VALORE Uw OTTENUTO SU: **FINESTRA 2 ANTE 3500x2200 mm**
Vetrocamera Ug=1.0 W/m²K e psi=0.036 W/mk

Uf.LAT.	1.9 W/m ² K	Uw	0.91 W/m ² K
Uf.CENT.	2.9 W/m ² K		

VALORE Uw OTTENUTO SU: **FINESTRA 2 ANTE 3500x2200 mm**
Vetrocamera Ug=0.6 W/m²K e psi=0.036 W/mk



DIMENSIONI

- Sezione telaio **170 mm**
- Sezione anta **75 mm**
- Ingombro laterale **141 mm**
- Ingombro centrale **115 mm**
- Ingombro centrale ridotto **50 mm**