



FINESTRE E PORTE FINESTRE A BATTENTE

DOGMA

Il risultato di anni di esperienza, della innovazione tecnologica e con il tocco di design tipicamente italiano. Questo è DOGMA, il nuovo sistema a battente che ridefinisce gli standard per le finestre in alluminio. Un mix formidabile tra le sezioni in alluminio e quelle isolanti, guarnizioni studiate e posizionate ad hoc fanno sì che in solo 65 mm di spessore, DOGMA fa scendere il valore di U_f fino a $1,5 \text{ W/m}^2\text{K}$. Questo permette, anche utilizzando vetricamera basso-emissivi standard, di soddisfare i requisiti di isolamento che le normative nazionali stanno imponendo. DOGMA di INDINVEST LT, un bel passo avanti.



PRESTAZIONI DI TENUTA



PERMEABILITÀ ALL'ARIA

**CLASSE
4***



TENUTA ALL'ACQUA

**CLASSE
E1500***



RESISTENZA AL VENTO

**CLASSE
C5***



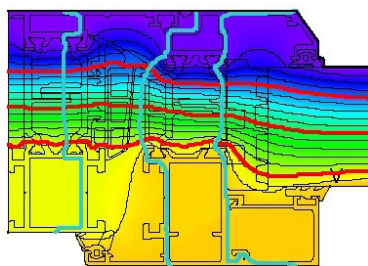
ISOLAMENTO ACUSTICO

**dB
44**

VALORI OTTENUTI SU: *Finestra 2 ante 1535x1480 mm

CARATTERISTICHE

- Serie battente a taglio termico
- Sistema di tenuta aria/acqua **GIUNTO APERTO**
- Guarnizione di battuta interna in **EPDM DOPPIA DENSITÀ**
- Inserto sottovetro **ISOLANTE**
- Accessori di chiusura **CAMERA EUROPEA E PISTA 16 INT.9**
- Tipologia di isolamento termico **BARRETTE DA 34 / 30 mm**



U_f.LAT.	1.5 W/m ² K	U_w	1.2 W/m ² K
---------------------------	------------------------	----------------------	------------------------

VALORE U_w OTTENUTO SU: **FINESTRA 1 ANTA 1535x1480 mm**
Vetrocamera $U_g=1.0 \text{ W/m}^2\text{K}$ e $\psi_i=0.036 \text{ W/mk}$

U_f.LAT.	1.5 W/m ² K	U_w	1.3 W/m ² K
U_f.CENT.	1.5 W/m ² K		

VALORE U_w OTTENUTO SU: **FINESTRA 2 ANTE 1535x1480 mm**
Vetrocamera $U_g=1.0 \text{ W/m}^2\text{K}$ e $\psi_i=0.036 \text{ W/mk}$

U_f.LAT.	1.5 W/m ² K	U_w	0.93 W/m ² K
---------------------------	------------------------	----------------------	-------------------------

VALORE U_w OTTENUTO SU: **FINESTRA 1 ANTA 1535x1480 mm**
Vetrocamera $U_g=0.6 \text{ W/m}^2\text{K}$ e $\psi_i=0.036 \text{ W/mk}$

U_f.LAT.	1.5 W/m ² K	U_w	1.0 W/m ² K
U_f.CENT.	1.5 W/m ² K		

VALORE U_w OTTENUTO SU: **FINESTRA 2 ANTE 1535x1480 mm**
Vetrocamera $U_g=0.6 \text{ W/m}^2\text{K}$ e $\psi_i=0.036 \text{ W/mk}$

DIMENSIONI

- Sezione telaio **65 mm**
- Sezione anta **75 mm**
- Ingombro laterale **91,5 mm**
- Ingombro centrale **143 mm**

