

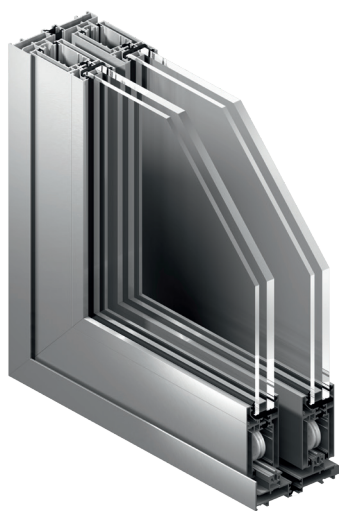
gold



FINESTRE E PORTE FINESTRE SCORREVOLI E ALZANTI SCORREVOLI

GOLD AS125

AS125 permette di costruire portefinestre e finestre del tipo alzante/scorrevole con apertura a due o più ante. Questo sistema a taglio termico, corredato di accessori specifici, è indicato particolarmente nel caso di serramenti di grandi dimensioni e quindi con ante di peso molto elevato, fino a 300 kg per anta.



PRESTAZIONI DI TENUTA



PERMEABILITÀ ALL'ARIA

CLASSE
3*



TENUTA ALL'ACQUA

CLASSE
E750*



RESISTENZA AL VENTO

CLASSE
C2*



ISOLAMENTO ACUSTICO

dB
32**

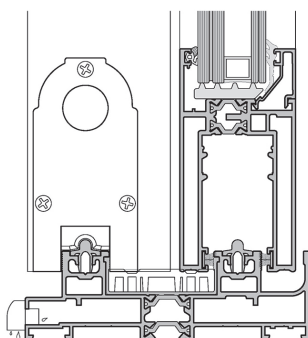
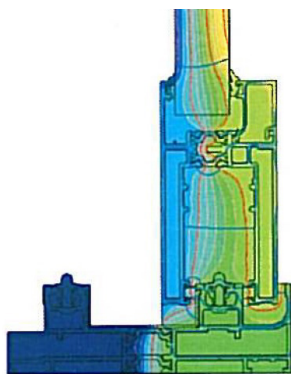
VALORI OTTENUTI SU: *Finestra 2 ante 3180x2500 mm
**Finestra 2 ante 1280x1540 mm

CARATTERISTICHE

- Serie alzante-scorrevole a taglio termico **MARCABILE CE**
- Sistema di tenuta aria/acqua **SPAZZOLINO**
- Accessori di chiusura **MULTIPUNTO**
- Tipologia di isolamento termico **BARRETTE DA 20 / 16 mm**

Uf.LAT.	3.73 W/m ² K	Uw	1.8 W/m ² K
Uf.CENT.	5.98 W/m ² K		

Vetrocamera Ug=1.0 W/m²K



DIMENSIONI

- Sezione telaio **125 mm**
- Sezione anta **51 mm**
- Ingombro laterale **128 mm**
- Ingombro centrale **104 mm**