



## FINESTRE E PORTE FINESTRE A BATTENTE

# DOGMA LIGHT

La famiglia DOGMA si arricchisce di un nuovo componente. Mantenendo le innovazioni tecnologiche e il design tipicamente italiano, il un nuovo sistema a battente DOGMA LIGHT dalle dimensioni contenute, presenta un cuore tutto nuovo, guarnizioni studiate e posizionate ad hoc, che fanno sì che in solo 55 mm di spessore, DOGMA LIGHT riesca a raggiungere il valore di  $U_f$  fino a  $2,3 \text{ W/m}^2\text{K}$  nella versione base e di scendere ad  $U_f$  fino a  $2,0 \text{ W/m}^2\text{K}$  nella versione più performante. Questo permette, anche utilizzando vetricamera basso-emissivi standard, di soddisfare i requisiti di isolamento sempre più stringenti che le normative nazionali stanno imponendo. DOGMA LIGHT di INDINVEST LT, piccolo ma con grandi prestazioni.



## PRESTAZIONI DI TENUTA



PERMEABILITÀ ALL'ARIA

**CLASSE  
4\***



TENUTA ALL'ACQUA

**CLASSE  
E1050\***



RESISTENZA AL VENTO

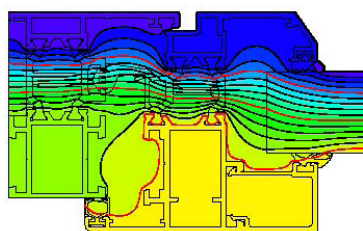
**CLASSE  
C5\***



ISOLAMENTO ACUSTICO

**dB  
42**

VALORI OTTENUTI SU: \*Finestra 2 ante 1230x1480 mm



## CARATTERISTICHE

- Serie battente a taglio termico
- Sistema di tenuta aria/acqua **GIUNTO APERTO**
- Guarnizione di battuta interna a **PALLONCINO**
- Accessori di chiusura **CAMERA EUROPEA E PISTA 16 INT.9**
- Tipologia di isolamento termico **BARRETTE DA 24 / 20 mm**

<b>Uf.LAT.</b>	2,3 W/m <sup>2</sup> K	<b>Uw</b>	1,4 W/m <sup>2</sup> K
----------------	------------------------	-----------	------------------------

VALORE Uw OTTENUTO SU: **FINESTRA 1 ANTA 1535x1480 mm**  
Vetrocamera Ug=1.0 W/m<sup>2</sup>K e psi=0.036 W/mk

<b>Uf.LAT.</b>	2,3 W/m <sup>2</sup> K	<b>Uw</b>	1,5 W/m <sup>2</sup> K
<b>Uf.CENT.</b>	2,4 W/m <sup>2</sup> K		

VALORE Uw OTTENUTO SU: **FINESTRA 2 ANTE 1535x1480 mm**  
Vetrocamera Ug=1.0 W/m<sup>2</sup>K e psi=0.036 W/mk

<b>Uf.LAT.</b>	2,0 W/m <sup>2</sup> K	<b>Uw</b>	1,4 W/m <sup>2</sup> K
----------------	------------------------	-----------	------------------------

VALORE Uw OTTENUTO SU: **FINESTRA 1 ANTA 1535x1480 mm**  
Vetrocamera Ug=1.0 W/m<sup>2</sup>K e psi=0.036 W/mk

<b>Uf.LAT.</b>	2,0 W/m <sup>2</sup> K	<b>Uw</b>	1,5 W/m <sup>2</sup> K
<b>Uf.CENT.</b>	2,0 W/m <sup>2</sup> K		

VALORE Uw OTTENUTO SU: **FINESTRA 2 ANTE 1535x1480 mm**  
Vetrocamera Ug=1.0 W/m<sup>2</sup>K e psi=0.036 W/mk

<b>Uf.LAT.</b>	2,3 W/m <sup>2</sup> K	<b>Uw</b>	1,1 W/m <sup>2</sup> K
----------------	------------------------	-----------	------------------------

VALORE Uw OTTENUTO SU: **FINESTRA 1 ANTA 1535x1480 mm**  
Vetrocamera Ug=0.6 W/m<sup>2</sup>K e psi=0.036 W/mk

<b>Uf.LAT.</b>	2,3 W/m <sup>2</sup> K	<b>Uw</b>	1,2 W/m <sup>2</sup> K
<b>Uf.CENT.</b>	2,4 W/m <sup>2</sup> K		

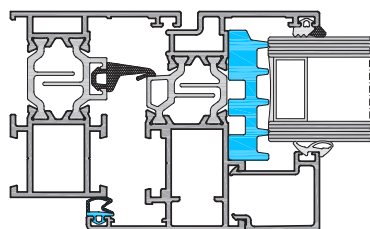
VALORE Uw OTTENUTO SU: **FINESTRA 2 ANTE 1535x1480 mm**  
Vetrocamera Ug=0.6 W/m<sup>2</sup>K e psi=0.036 W/mk

<b>Uf.LAT.</b>	2,0 W/m <sup>2</sup> K	<b>Uw</b>	1,0 W/m <sup>2</sup> K
----------------	------------------------	-----------	------------------------

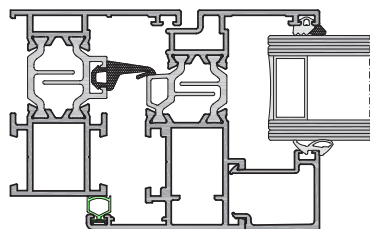
VALORE Uw OTTENUTO SU: **FINESTRA 1 ANTA 1535x1480 mm**  
Vetrocamera Ug=0.6 W/m<sup>2</sup>K e psi=0.036 W/mk

<b>Uf.LAT.</b>	2,0 W/m <sup>2</sup> K	<b>Uw</b>	1,1 W/m <sup>2</sup> K
<b>Uf.CENT.</b>	2,0 W/m <sup>2</sup> K		

VALORE Uw OTTENUTO SU: **FINESTRA 2 ANTE 1535x1480 mm**  
Vetrocamera Ug=0.6 W/m<sup>2</sup>K e psi=0.036 W/mk



DOGMA 2.0



DOGMA 2.3

## DIMENSIONI

- Sezione telaio 55 mm
- Sezione anta 65 mm
- Ingombro laterale 91,5 mm
- Ingombro centrale 143 mm